



Sol de Arena







Resumen Ejecutivo

Después de haber realizado muchos proyectos inmobiliarios exitosos en Las Terrenas, el GRUPO BIGENTIK ahora se expande a la exclusiva zona de la playa El Portillo, con el propósito de construir una comunidad excepcional frente al mar de 117 unidades de clase alta.

En la primera etapa se están construyendo **49 condominios** con entrega en 2025 (VENDIDO). En la segunda etapa dispondremos de **51 condominios**, ya disponibles para pre venta, con entrega a finales del 2026, todas frente al mar en una ubicación espectacular.

SOL DE ARENA EL PORTILLO consta de 11 edificios de viviendas en tres plantas
BLOQUES A, B, C, D, E, F, G, H, I, J, K.

Características

- Apartamentos ultramodernos
- Diseño abierto y amplios espacios de vida
- Materiales de alta gama
- Cocina modular incluida
- Aire acondicionado y abanico en todos los ambientes



Las Comodidades del Condominio



- 2 Piscinas
- Bar-Restaurante Piscina
- Zona de fitness
- Spa
- Área de yoga
- Boutique
- Recepción
- Seguridad 24/7
- Gestión de alquiler
- Parqueo privado



La mejor ubicación en las terrenos

Materiales de alta calidad

Ley Confotur: exoneración de Impuestos

Diseño abierto

Ingeniería estructural

Gestión del alquiler

Su Inversión

Nuestra Prioridad

Las Terrenas es un colorido pueblo de playa ubicado en la costa norte de la República Dominicana, en la península de Samaná. En los últimos 20 años, Las Terrenas ha pasado de ser un pequeño pueblo de pescadores con poca infraestructura a un destino turístico y de expatriados en crecimiento sin perder de su encanto y su naturaleza impresionante. Sus visitantes se enamoraron de los pintorescos paisajes, las playas vírgenes de arena blanca, los interminables palmerales y la amabilidad de los lugareños. Las Terrenas lo tiene todo para el estilo de vida caribeño y el ritmo de vida suave.

Ubicación





Frente a La Playa El Portillo

Playa Portillo es una de las playas más largas y menos concurridas de Las Terrenas, con una extensión de más de 5 km (3 millas) hacia las cascadas de El Limón y el lado este de la península de Samaná. El spot de Kite surf en playa Portillo atrae cada vez a más adeptos, de nivel principiante o avanzado. En la parte más oriental de playa Portillo uno se encuentra con fascinantes playas de arena blanca y aguas poco profundas, donde el río y el océano se unen.



Master Plan Sol de Arena

Sold Out



Fase I

I era Línea
Edificios
A,B,C,D,E,F

En Venta



Fase 2

Edificios
G,H,I,J,K



Sol de Arena 2

51 apartamentos distribuidos en 5 edificios:

- 37 apartamentos de 2 habitaciones
- 14 Penthouses de 3 habitaciones con terraza y jacuzzi
- 1 Piscina
- Parqueo privado

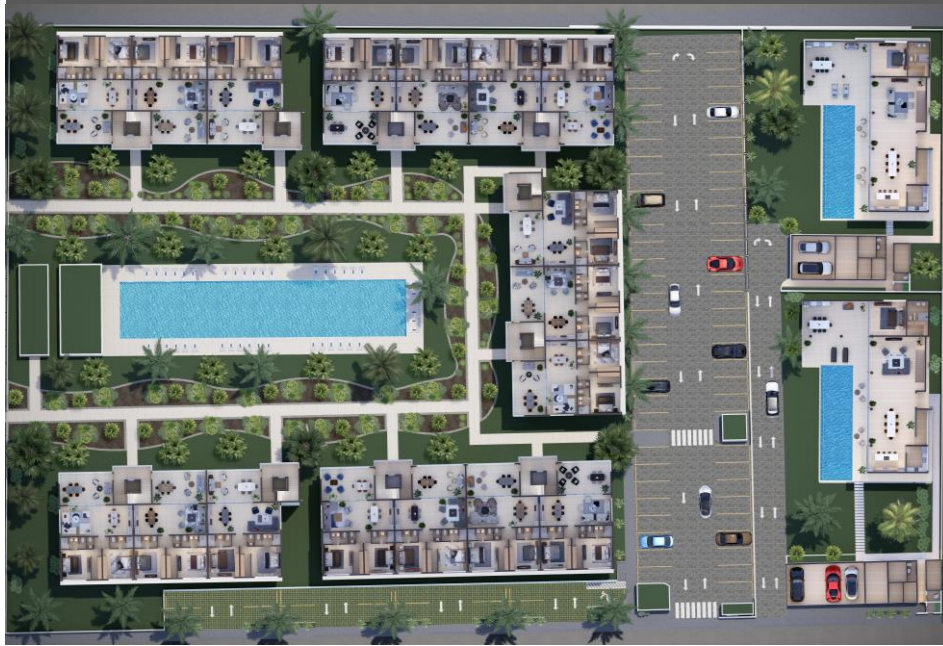
Site Plan

Precios

A partir de
329,000 US\$

Fecha de entrega

Diciembre 2026





Bloques

Bloque G = 9 uds

Bloque H = 12 uds

Bloque I = 9 uds

Bloque J = 12 uds

Bloque K = 9 uds



Apartamentos

2 Habitaciones

2 habitaciones | 2.5 baños
150 m² | 1,614.58 ft²

Sala de estar | Cocina
Europea Equipada |
Baño de visita |
Terraza Walk-in closet y
lavabo doble en la
habitación matrimonial



Penthouse de 3 Habitaciones

3 habitaciones | 3.5 baños

283.9 m² | 3,055.87 ft²

Sala de estar | Cocina Europea
Equipada | Baño de visita | Terraza
Walk-in closet y lavabo doble en la
habitación matrimonial | Cuarto de
lavado | Terraza | Jacuzzi



Material es y Acabados

La calidad de la construcción es siempre de primer nivel y terminada con los mejores materiales:

- Pisos de piedra coralina
- Encimeras de cuarzo en la cocina
- Roble brasileño para todos los gabinetes y las puertas interiores
- Puertas empotradas correderas de doble acristalamiento y ventanas de acero inoxidable
- Luces ambientales suaves en el techo
- Grifos y accesorios de marca alemana



Calidad y Confort

Todos los apartamentos disfrutan de un luminoso espacio abierto con puertas corredizas de vidrio de ancho completo que se abren a una amplia terraza cubierta con barandas de doble vidrio. El apartamento cuenta con amplias habitaciones con gabinetes de roble y baño completo en suite. La cocina modular es importada de Italia y equipada con electrodomésticos de acero inoxidable de primera calidad: horno, estufa y refrigerador.





Plan de Pago

Reserve su unidad con un depósito
de **10,000 USD**

- 15% a la Firma de la Promesa de Venta
- 25% al inicio de obras
- 25% al inicio de obra gris
- 20% al inicio de la Fase de Finalización
- 15% a la entrega del proyecto

- Los propietarios que desean alquilar su apartamento deben hacerlo a través del programa Rental Pool durante los primeros 2 años

- Tarifas de condominio estimadas en 2 USD / m²

- Cada Propietario tendrá un estacionamiento asignado con número

- Todos los propietarios de la Fase 2 tienen acceso a las instalaciones de la Fase I (Piscina, Restaurante, Gimnasio, Estudio de Yoga...)

Gestión de alquiler

Administración del Condominio





Exoneración de Impuestos

El desarrollo aplica para la Certificación CONFOTUR (Ley 158-01) que exonera a los primeros dueños de todo impuesto predial por los próximos 15 años:

- No 3% de impuesto sobre la Transferencia de propiedad
- No 1% de impuesto pre- dial anual (IPI)



Playa Portillo, Las Terrenas
Rep.Dom.